

Как использовать testpoints

1. Testpoint - кабель
2. Как использовать тестпоинты для телефонов EGOLD-платформы.
3. Как использовать тестпоинты для телефонов SGOLD-платформы.

1. Testpoints кабель



- 1 – Щуп без кнопки
- 2 – Щуп с кнопкой
- 3 – Кабель батарейки

2. Как использовать тестпоинты для телефонов EGOLD-платформы.

(на примере A75)

Перед использованием тестпоинтов для этой платформы поверьте был ли модифицирован кабель!

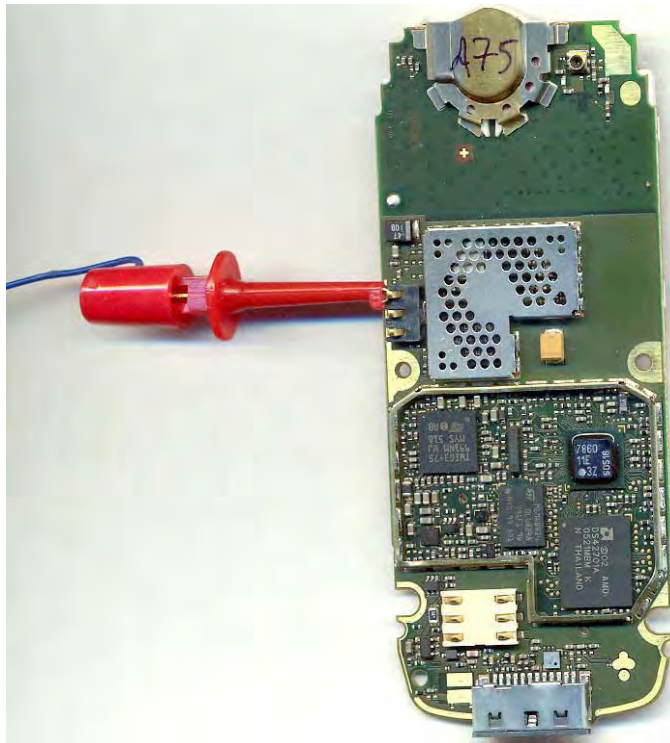
Если нет – модифицируйте его!

Прочитайте здесь как это сделать: http://www.dreambox.hk/S-Gold_E-Gold.pdf

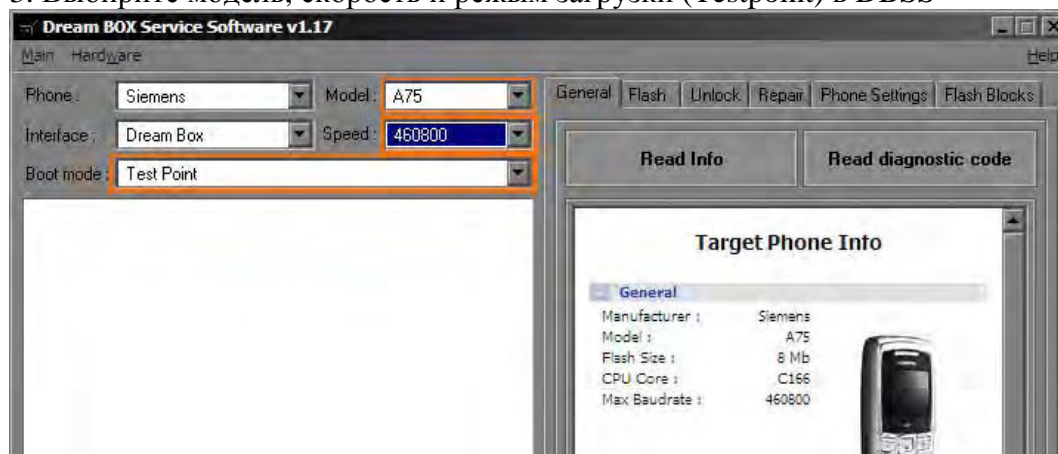
1. Подключите телефон к DreamBox'у

2. Подключите кабель батарейки к "+" (положительному контакту батарейки) в телефоне

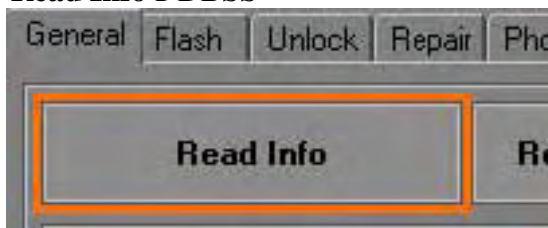
Внимание: при неправильном подключении кабеля батарейки Вы можете повредить бокс!



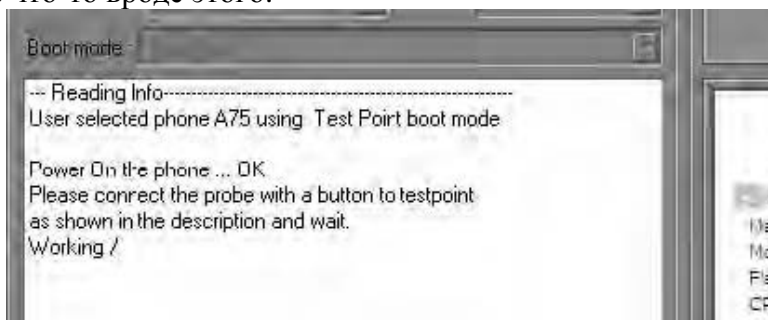
3. Выберите модель, скорость и режим загрузки (Testpoint) в DBSS



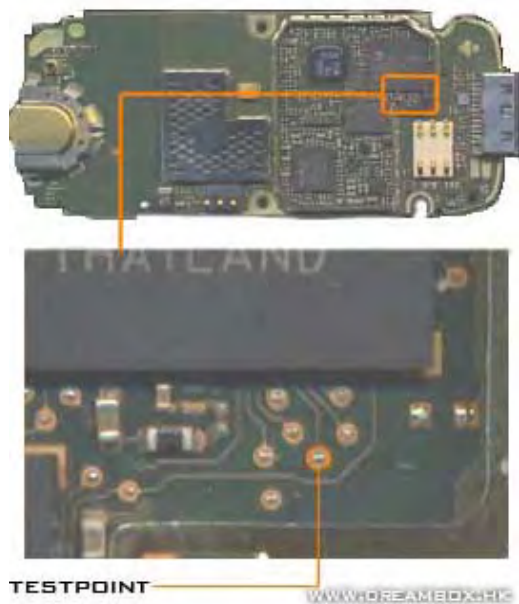
4. Нажмите **Read Info** в DBSS



Вы увидите что-то вроде этого:



5. Подключите щуп с кнопкой (2) к тестпоинту на плате (На картинке вы видите тестпоинт для A75. Тестпоинты к другим телефонам вы можете найти в DBSS)



6. **Не убирайте щуп до тех пор пока телефон не загрузится!** (Кнопку на щупе можно не нажимать)



Результат:

The screenshot displays the 'Dream BOX Service Software v1.17' interface. The 'Main Hardware' section is active, showing the following settings:

- Phone: Siemens
- Model: A75
- Interface: Dream Box
- Speed: 460800
- Boot mode: Test Point

The main window shows the following diagnostic output:

```
--- Reading Info-----  
User selected phone A75 using Test Point boot mode  
  
Power On the phone ... OK  
Please connect the probe with a button to testpoint  
as shown in the description and wait.  
Sending loader ... OK  
Now the probe might be disconnected  
Loading application ...OK  
Testing RAM... OK  
Flash Chip = AMD Am29LV640MH/L, size 8192 Kb  
Phone ID = 795B230  
Flash IMEI = 356474-00-100  
Manufacturer SIEMENS  
Model A75  
Language lg98  
Version 20  
Phone IMEI = 356474-00-100  
SPLock CRC = OK  
Phone Code = < NOT SET > : FF  
Done.
```

At the bottom of the window, a progress bar shows 'Ready' at 0% and a timer at '00:09'. A 'Alarm' button is visible on the right.

The right-hand side of the interface features a 'General' tab and a 'Flash' sub-tab. Below these are two buttons: 'Read Info' and 'Read diagnostic code'. The 'Read Info' button is selected, displaying a photograph of the phone's internal components. An orange box highlights a specific point on the board, which is labeled 'TESTPOINT' in the image. Below the image, there are two buttons: 'Cut track' and 'Pinouts'. The URL 'WWW.DREAMBOX.RU' is visible at the bottom right of the image area.

После этого, вы можете использовать режим Stored Boot Key (не нужно использовать Testpoint-режим для этого телефона), потому что этот режим использует загрузочные ключи сохраненные в базе.

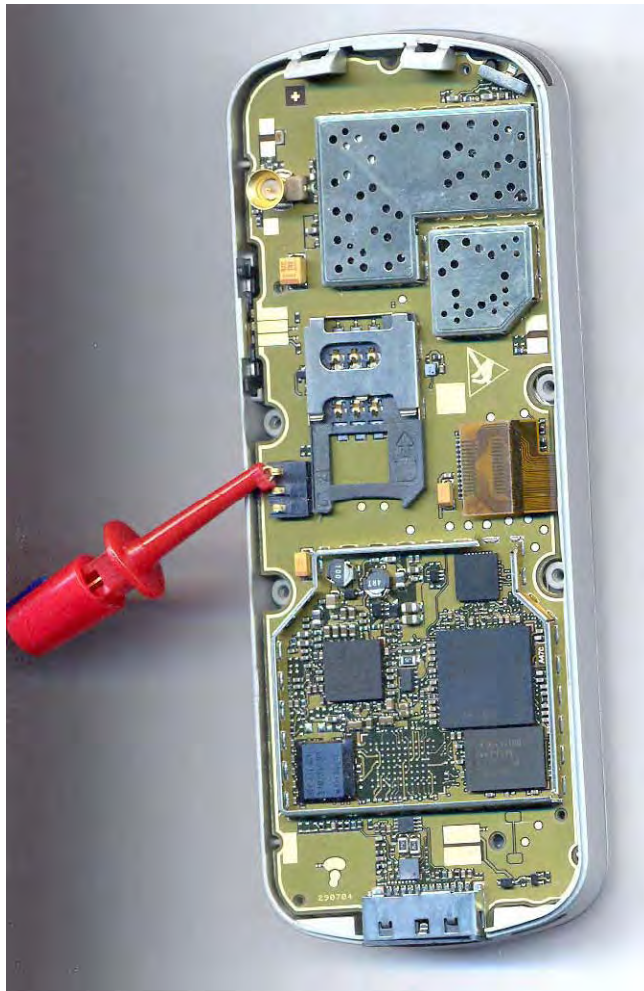
2. Как использовать тестпоинты для телефонов SGOLD-платформы.

(на примере SK65)

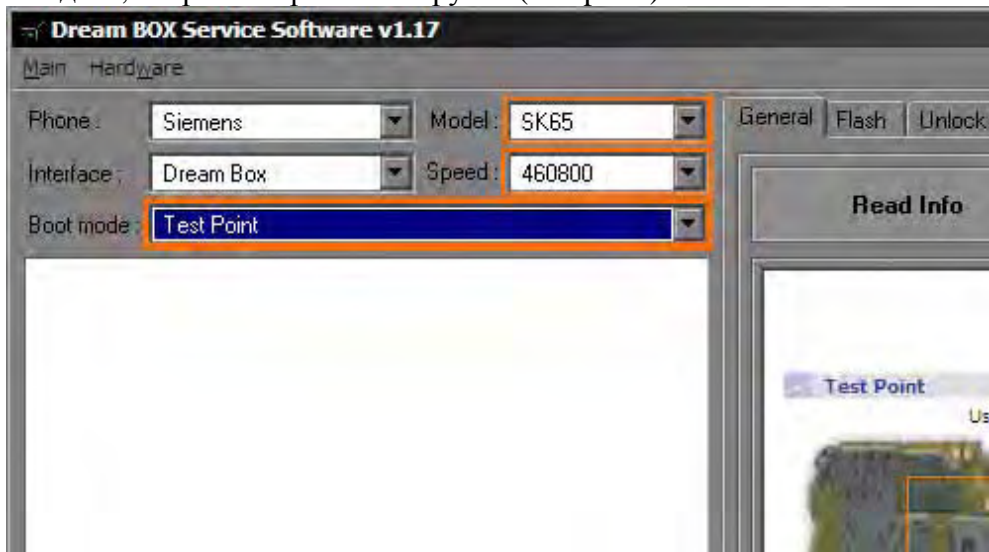
1. Подключите телефон к DreamBox'у

2. Подключите кабель батарейки к "+" (положительному контакту батарейки) в телефоне

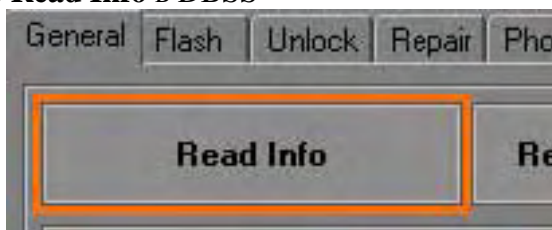
Внимание: при неправильном подключении кабеля батарейки Вы можете повредить бокс!



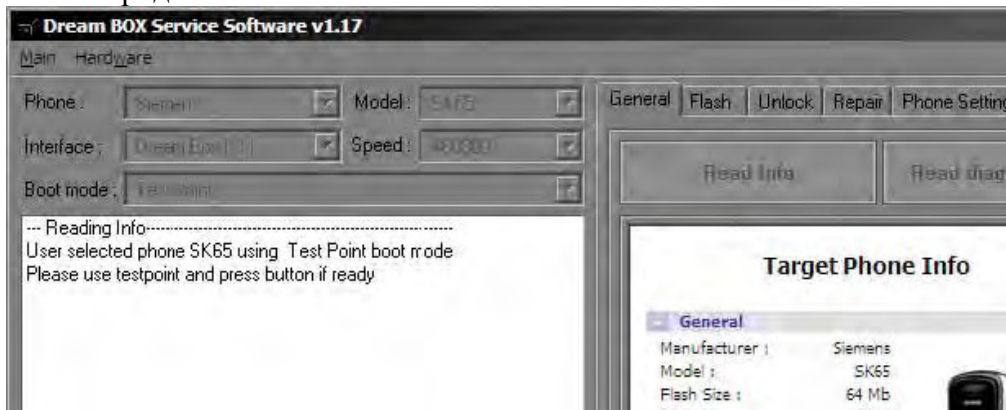
3. Выберите модель, скорость и режим загрузки (Testpoint) в DBSS



4. Нажмите **Read Info** в DBSS



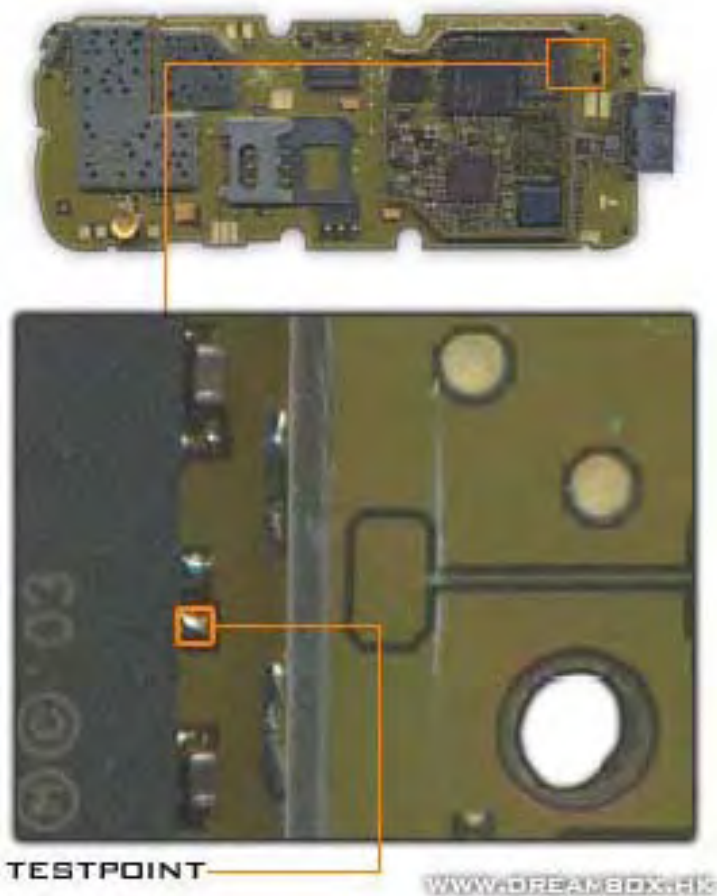
Вы увидите что-то вроде этого:



5. Подключите любой щуп (без разницы – с кнопкой или без) к testpoint-точке на плате (На картинке вы видите тестпоинт для SK65. Тестпоинты для других моделей вы можете увидеть в DBSS).



или



Результат:

The screenshot displays the 'Dream BOX Service Software v1.17' interface. The 'Main Hardware' tab is active, showing configuration options for a Siemens SK65 phone. The 'Read Info' button is selected, displaying 'Target Phone Info' with the following details:

General	
Manufacturer :	Siemens
Model :	SK65
Flash Size :	64 Mb
CPU Core :	ARM
Max Baudrate :	921600

Below the general info, the 'Test Point' section is visible, featuring an image of the phone's internal circuit board with a red box highlighting the test point area. The text 'Use testpoint cable' is displayed above the image.

The left pane shows the following log output:

```
--- Reading Info-----
User selected phone SK65 using Test Point boot mode
Please use testpoint and press button if ready

Power On the phone ... OK
Now the probe might be disconnected
Testing RAM...OK
Flash Chip = Intel 28F256L18T , size 32768 Kb
Flash Chip = Intel 28F256V18B, size 32768 Kb
Flash IMEI = 354784-00-011391-1
Bootcore: SIEMENS SK65
Firmware: SIEMENS SK65 v34 lg3
Phone IMEI = 354784-00-011391-1
SPLock CRC = OK
Phone Code = < NOT SET > : FF
Done.
```

At the bottom, the status bar shows 'Ready', a progress bar at 0%, and a timer at 00:39.

После этого вы можете использовать метод загрузки Auto (нет необходимости использовать тестпоинт для этого телефона в дальнейшем)